

## Particularités de l'anémie chez le diabétique : A propos de 349 cas.

Jaweher Chaaben 1 , Mariem Belhedi 1 , Wiem Lazzem 1 , Eya Samaali 1 ,  
Fatma Smaoui 1 , Sonia Chouaieb 1

1: Laboratoire De Biochimie, Hôpital Habib Thameur. - Tunis (Tunisie)

### INTRODUCTION

Des nombreuses anomalies peuvent être observées au cours du diabète sucré, notamment des perturbations hématologiques et plus particulièrement l'anémie.

Le but de notre étude est de décrire les caractéristiques épidémiologiques, biologiques et étiologiques de l'anémie chez les diabétiques.

### MÉTHODES

Il s'agit d'une étude rétrospective portant sur des patients diabétiques durant une période de 2 mois. Les paramètres anamnésiques, tels que l'âge, le sexe, les antécédents médicaux, ont été recueilli, à partir des dossiers médicaux informatisés.

Les paramètres biologiques étudiés étaient la glycémie à jeun, l'hémoglobine A1 glyquée (HbA1c) et la numération de la formule sanguine (NFS).

L'anémie était définie selon les critères de l'OMS 2016. L'analyse statistique a été réalisée moyennant le logiciel SPSS.

### RÉSULTATS

Au total, 349 patients diabétiques ont été recrutés. La prévalence de l'anémie chez notre population était de 27,5% (N=96).

- **Sexe :** Notre étude comporte un groupe de 96 patients composé de 32 patients de sexe masculin et 64 patients de sexe féminin
- **Age :** L'âge moyen de nos patients est de  $60,2 \pm 11,6$  ans (Figure1).

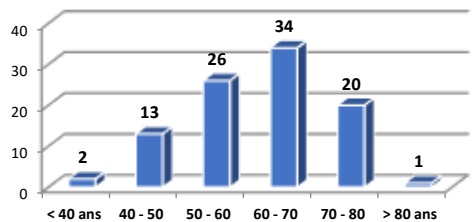


Figure 1 : Répartition de la population de l'étude selon l'âge

- **Co morbidité :** Quatre-vingts pour cent des patients avaient au moins une comorbidité dont l'hypertension artérielle était la plus fréquente

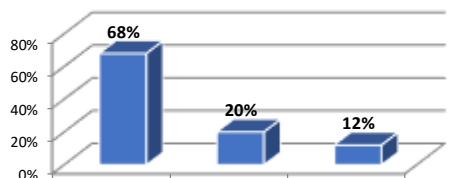
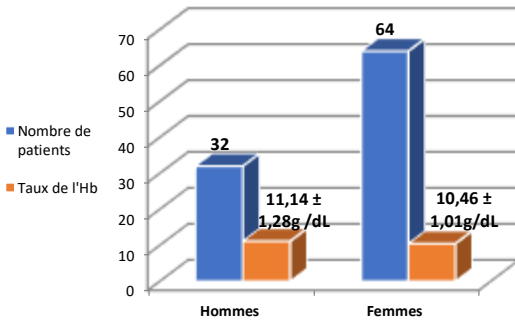
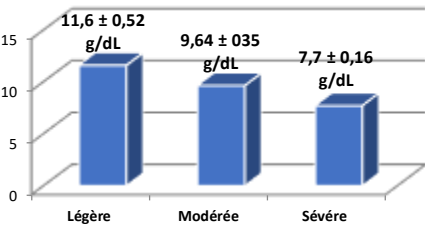


Figure 2 : Répartition de la population de l'étude selon les comorbidités

## • Les caractéristiques de l'Anémie



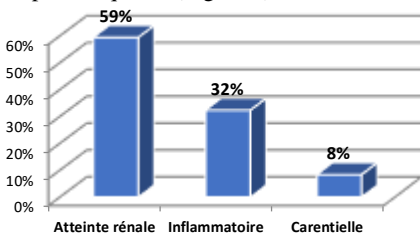
**Figure 4 : Répartition des patients et de taux de l'hémoglobine selon le sexe**



**Figure 5 : classification de l'Anémie selon taux de l'hémoglobine**

## • Les étiologies de l'Anémie

L'étiologie due aux complications du diabète était la plus fréquente (Figure 6).



**Figure 6 : Les étiologies de l'Anémie**

La survenue d'anémies chez les patients traités par la Metformine était rapportée dans 33% des cas.

## DISCUSSION

Notre étude a révélé une prévalence élevée (27,5 %) de l'anémie chez les diabétiques. Nos résultats sont concordants avec ceux rapportés dans une étude marocaine (22,59%) [1]. L'anémie est généralement légère à modérée et peut révéler plusieurs maladies associées s'inscrivant surtout dans le cadre de poly-endocrinopathie chez le diabétique de type 1 ou une insuffisance rénale ou pathologie inflammatoire chez le diabétique de type 2. Une analyse portant sur plusieurs études randomisées, dont l' « United Kingdom Prospective Diabetes Study » (UKPDS) et « A Diabetes Outcome Progression Trial » (ADOPT) a montré que la metformine était associée à une augmentation du risque d'anémie d'un facteur 2 (étude ADOPT), et d'un facteur 3 comparativement au l'UKPDS [2]. L'enquête étiologique dans l'étude de B. KHLAFA et al a montré que 42 % était carencielle [3].

## CONCLUSION

L'anémie est l'anomalie hématologique fréquente chez le diabétique. Elle est le plus souvent secondaire à la néphropathie diabétique qui affecte la production d'érythropoïétine, à l'inflammation, à la carence martiale et/ou vitaminique en rapport avec le régime alimentaire. La surveillance hématologique doit être renforcée, chez le diabétique, afin d'éviter ces complications.